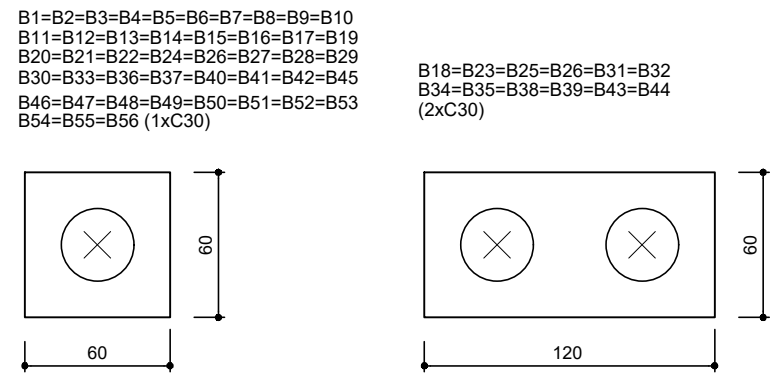
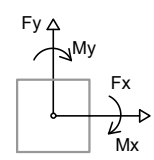
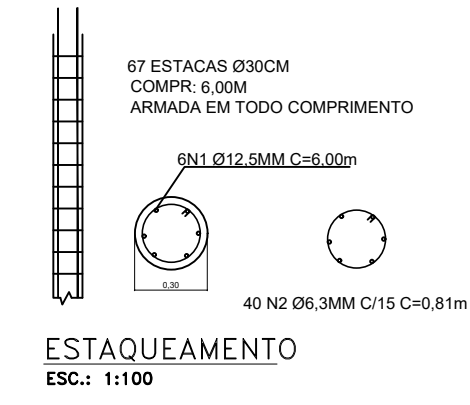


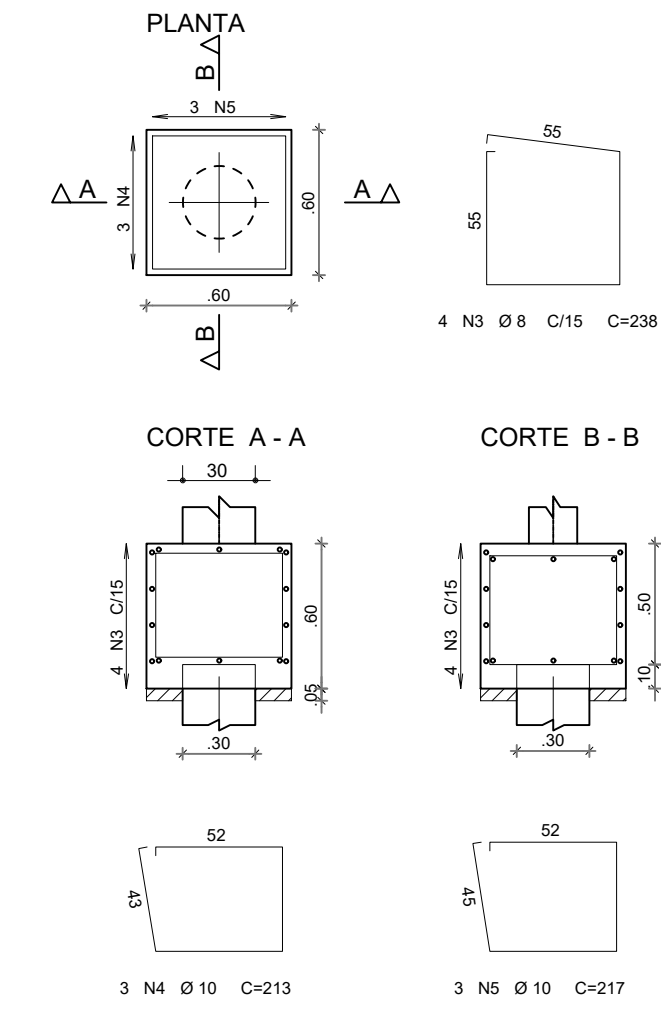
1 PLANTA DE LOCAÇÃO



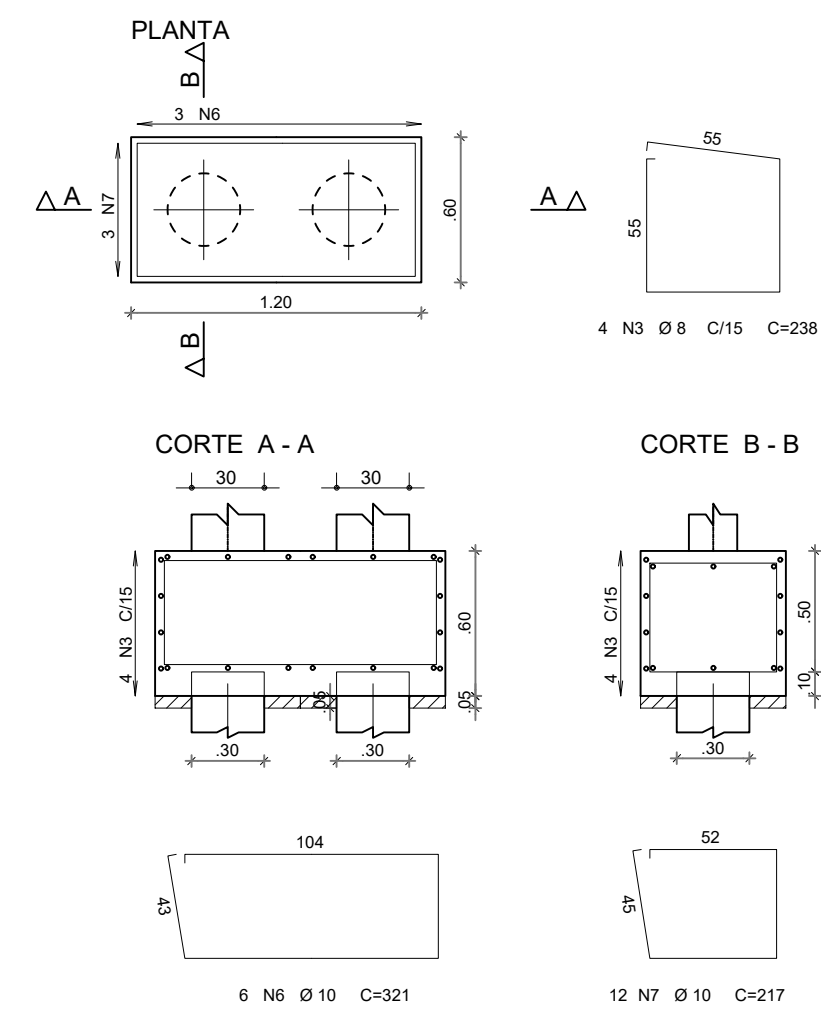
2 LEGENDA DOS BLOCOS



3 DETALHE DAS ESTACAS



4 DETALHE BLOCO 1 ESTACA



4 DETALHE BLOCO 2 ESTACAS

Tipo de fundação adotado:
- Blocos de coroamento em concreto armado sobre estacas escavadas moldadas in loco, com diâmetro de 30 cm e comprimento estimado de 6,00 m

Crterios de dimensionamento:
Cargas verticais fornecidas em planilha pelo autor do projeto estrutural.
Carga total considerada com acréscimo de 10% para peso próprio do bloco e sobrecarga complementar.
Capacidade admissível de estaca: 150 kN (15 tf), conforme literatura técnica para solo de resistência média.
Fatores de segurança embutidos nos valores adotados.

Materiais:
Concreto: fck = 25 MPa
Aço: CA-50
Cobrimento mínimo: 5 cm
Concreto dos blocos: lançado in loco, vibrado

Detalhamento das armaduras:
Ganchos de ancoragem com dobra a 90°, comprimento ≥ 10φ
Estribos e armadura transversal dimensionados conforme detalhamento específico dos blocos


Execução das estacas:
Escavação com trado mecânico ou manual até profundidade definida em projeto executivo
Lançamento de concreto com tubo tremonha
Controle tecnológico conforme norma NBR 6122

Recomendações gerais:
Confirmar os dados de carga e resistência do solo por meio de ensaio de sondagem SPT antes da execução
Não iniciar a execução das fundações sem a devida validação do projeto executivo e ART do responsável técnico

Pilar	Seção	Nº de Estacas	Tipo de Bloco
P1	14x40	1	Bloco 1 estaca
P2	14x40	1	Bloco 1 estaca
P3	14x40	1	Bloco 1 estaca
P4	14x40	1	Bloco 1 estaca
P5	T 30x30x14x14	1	Bloco 1 estaca
P6	T 30x30x14x14	1	Bloco 1 estaca
P7	14x30	1	Bloco 1 estaca
P8	14x30	1	Bloco 1 estaca
P9	14x30	1	Bloco 1 estaca
P10	14x30	1	Bloco 1 estaca
P11	L 30x30x14x14	1	Bloco 1 estaca
P12	T 30x30x14x14	1	Bloco 1 estaca
P13	14x30	1	Bloco 1 estaca
P14	14x30	1	Bloco 1 estaca
P15	14x30	1	Bloco 1 estaca
P16	14x30	1	Bloco 1 estaca
P17	14x30	1	Bloco 1 estaca
P18	T 30x30x14x14	2	Bloco 2 estacas (2x1)
P19	14x30	1	Bloco 1 estaca
P20	14x30	1	Bloco 1 estaca
P21	14x30	1	Bloco 1 estaca
P22	14x30	1	Bloco 1 estaca
P23	19x19	2	Bloco 2 estacas (2x1)
P24	19x19	1	Bloco 1 estaca
P25	14x30	2	Bloco 2 estacas (2x1)
P26	L 40x40x14x14	2	Bloco 2 estacas (2x1)
P27	14x30	1	Bloco 1 estaca
P28	14x30	1	Bloco 1 estaca
P29	14x30	1	Bloco 1 estaca
P30	14x30	1	Bloco 1 estaca
P31	19x19	2	Bloco 2 estacas (2x1)
P32	19x19	2	Bloco 2 estacas (2x1)
P33	14x30	1	Bloco 1 estaca
P34	14x30	2	Bloco 2 estacas (2x1)
P35	14x30	2	Bloco 2 estacas (2x1)
P36	14x30	1	Bloco 1 estaca
P37	14x30	1	Bloco 1 estaca
P38	L 30x20x14x14	2	Bloco 2 estacas (2x1)
P39	14x30	2	Bloco 2 estacas (2x1)
P40	14x30	1	Bloco 1 estaca
P41	14x30	1	Bloco 1 estaca
P42	14x30	1	Bloco 1 estaca
P43	19x19	2	Bloco 2 estacas (2x1)
P44	L 22x22x14x14	2	Bloco 2 estacas (2x1)
P45	14x30	1	Bloco 1 estaca
P46	14x30	1	Bloco 1 estaca
P47	14x30	1	Bloco 1 estaca
P48	14x30	1	Bloco 1 estaca
P49	14x30	1	Bloco 1 estaca
P50	14x30	1	Bloco 1 estaca
P51	14x30	1	Bloco 1 estaca
P52	14x26	1	Bloco 1 estaca
P53	14x30	1	Bloco 1 estaca
P54	14x30	1	Bloco 1 estaca
P55	14x30	1	Bloco 1 estaca

RESUMO DO AÇO					
AÇO	N	DIAM (mm)	QUANT	C. UNIT (cm)	C. TOTAL (cm)
CA-50	N1	12,5	402	600	241200
CA-50	N2	6,3	2680	81	217080
CA-60	N3	8	220	238	52360
CA-50	N4	10	129	213	27477
CA-50	N5	10	129	217	27993
CA-50	N6	10	72	321	23112
CA-50	N7	10	144	217	31248

RESUMO DO AÇO		
AÇO	DIAM (mm)	C. TOTAL (m)
CA-50	6,3	2170,80
CA-50	8	523,60
CA-50	10	1098,30
CA-50	12,5	2412,00
Volume de concreto (C-25) = 14,47m³		
Área de Forma = 87,84m²		
Volume de concreto estacas (C-25) = 28,41m³		



GOVERNO DO ESTADO DO PARANÁ
SECRETARIA DO DESENVOLVIMENTO SOCIAL E FAMÍLIA
PROGRAMA INFÂNCIA FELIZ
NÚCLEO TÉCNICO DE ARQUITETURA

PROPRIETÁRIO:
SECRETARIA DO DESENVOLVIMENTO SOCIAL E FAMÍLIA

MUNICÍPIO:
ESTADO DO PARANÁ

OBRA:
PROJETO PADRÃO CHECHES
OBJETO: EDIFICAÇÃO PÚBLICA EM ALVENARIA LOCAL:
RUA MARIA ROSA HEIDIGER, SN


ÁREA EDIFICADA:
456,86m²

AUTORES DO PROJETO PADRÃO/ REGISTRO PROF:
ARQ. ADRIANA GARCIA CAU A43.929-0

TIPO:
CONSTRUÇÃO

ARQ. ISAUARA MARQUES DE SOUZA CAU A30.869-2

REFERÊNCIA:
PLANTA DE LOCAÇÃO / DETALHES



PREFEITURA MUNICIPAL DE IBATÍ
CNPJ 77.008.008/0001-41

AUTOR DO PROJETO DE FUNDAÇÃO/ REGISTRO PROF:
ARQ./ENG. CARLOS HENRIQUE SIELSKI MARQUARDT
ENG. CIVIL CREA-PR 62760/D

DESENHO:
DATA:
ESCALA DO DESENHO:
ARQUIVO:

CARLOS
MAIO 2025
INDICADA
FUNDAÇÃO IBATÍ R1.dwg

FUND
01